

WELDYX



WELDYX otwiera nowe perspektywy.



WIKO Klebetechnik Sp. z o.o.
ul. Ekonomiczna 8
42-271 Częstochowa

Tel.: +48 343 72 58 58
Kom.: +48 515 103 997
Fax: +48 343 71 11 14

info@wikoklebetechnik.pl
www.wikoklebetechnik.pl
www.wiko-technika-klejenia.pl
www.silne-polaczenia.pl

FILOZOFIA NASZEJ FIRMY TO KREATYWNE I INNOWACYJNE ROZWIĄZANIA...

ZWIĘKSZONY STOPIEŃ SPECJALIZACJI DLA INDYWIDUALNYCH ZASTOSOWAŃ...

Produkty serii **WELDYX** bazują na klarownej filozofii naszej firmy, która opiera się na następujących filarach:

- Z odwagą wkraczamy na nowe ścieżki, tworząc innowacyjne i kreatywne rozwiązania. Bezwarunkowo, szybko, elastycznie i niezawodnie odpowiadamy na indywidualne potrzeby.
- Budujemy ścisłe, oparte na uczciwości relacje z klientami, dostawcami i wszystkimi innymi podmiotami, bazując na szczerości, bliskości i najwyższych standardach jakościowych.
- Osiągamy maksymalną efektywność oraz minimalizujemy nakłady administracyjne, odchudzając procesy i budując płaską strukturę personelu.

Linia produktów **WELDYX** składa się z 2-składnikowych klejów na bazie metakrylanów.

Podczas ich rozwoju, szczególną uwagę skupiono na zwiększonym stopniu specjalizacji, aby spełnić specyficzne wymagania zastosowań przemysłowych.

WELDYX professional

Strukturalne, wysokowytrzymałe, a jednocześnie częściowo elastyczne połączenia.

WELDYX transparent

Szybko utwardzające się i przezroczyste połączenia.

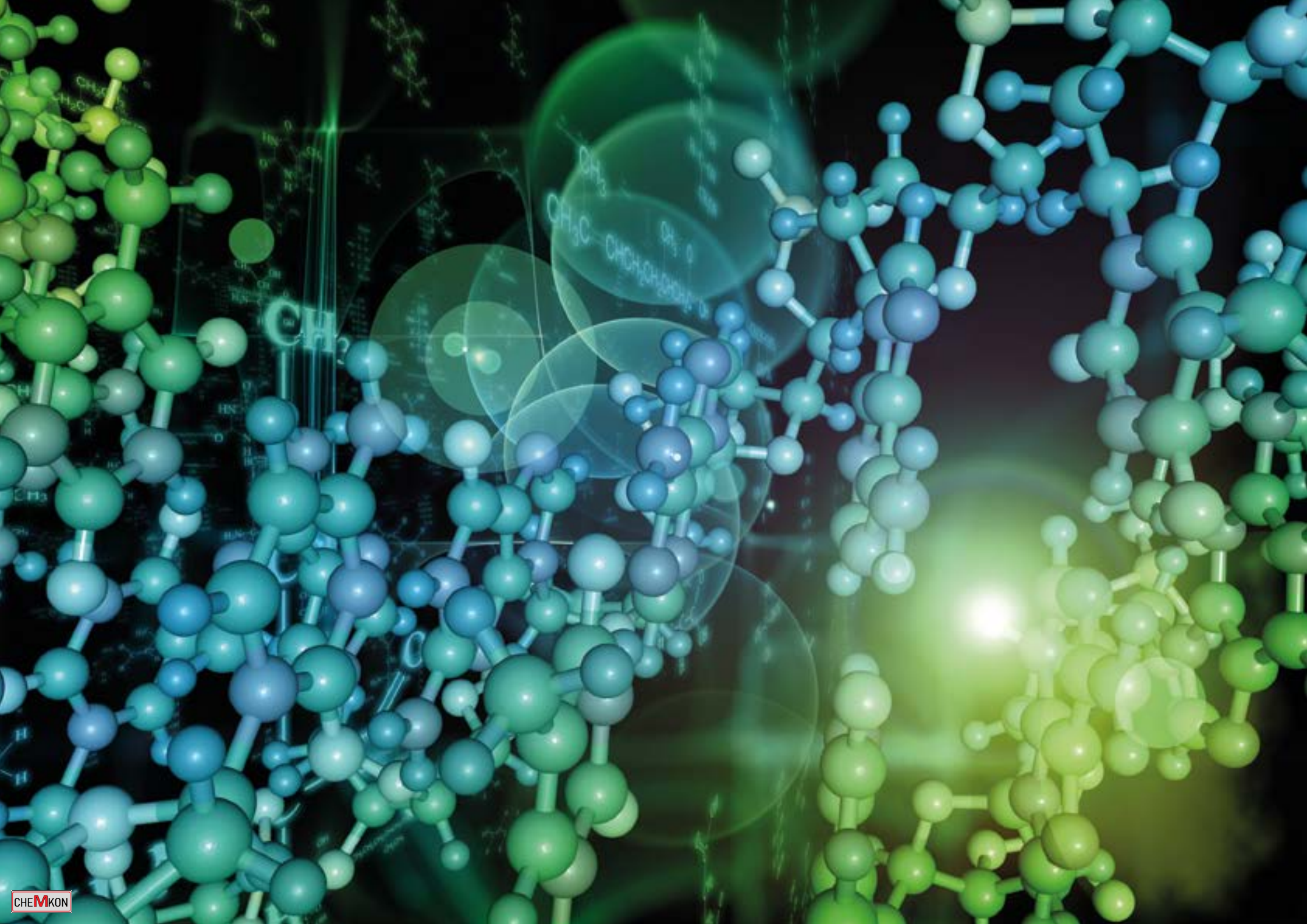
WELDYX expert

Wysokowytrzymałe i sztywne połączenia.

WELDYX polyplast

Do klejenia niskoenergetycznych tworzyw sztucznych.

Jeżeli zainteresowali się Państwo serią **WELDYX** ze względu na różnorodność zastosowań, mogą Państwo liczyć na doradztwo i pomoc zespołu WIKO.



SPIS TREŚCI

DLACZEGO WELDYX?

Seria produktów wyznaczająca nowe standardy.

Strona 6 - 7

BŁĘDY ZASTOSOWAŃ

... których należy unikać.

Strona 8 - 9

PROFESSIONAL

Strukturalne, wysokowytrzymałe, a jednocześnie częściowo elastyczne połączenia.

Strona 10 - 11

PROFESSIONAL BIAŁY

Strukturalne, wysokowytrzymałe, a jednocześnie częściowo elastyczne połączenia w białym kolorze.

Strona 12 - 13

EXPERT

Wysokowytrzymałe i sztywne połączenia.

Strona 14 - 15

EXPERT BIAŁY

Wysokowytrzymałe i sztywne połączenia w białym kolorze.

Strona 16 - 17

TRANSPARENT

Szybko utwardzające się i przezroczyste połączenia.

Strona 18 - 19

POLYPLAST

Do klejenia niskoenergetycznych tworzyw sztucznych.

Strona 20 - 21

PRZYGOTOWANIE

Środek czyszczący i podkład, aby w sposób jak najefektywniejszy przygotować klejoną powierzchnię.

Strona 22

AKCESORIA

Pistolety do aplikacji i dysze mieszające, aby wygodnie stosować produkt.

Strona 23

PRZEGLĄD ZASTOSOWAŃ

Ogólna orientacja w zakresie przyczepności na różnych podłożach.

Strona 24 - 27

DLACZEGO WELDIX?

SERIA PRODUKTÓW WYZNACZAJĄCA NOWE STANDARDY W...

JAKOŚĆ

...jakości:

- szczegółowe badania przez wykwalifikowanych pracowników naszego działu jakości
- fachowe przechowywanie poszczególnych składników i towaru gotowego do wysyłki
- krótki czas między datą produkcji a dostawą do klienta
- doradztwo w zakresie długości przechowywania i zachowania jakości
- długoletnie, oparte na zaufaniu powiązania handlowe z dostawcami
- ścisła współpraca z producentami tub

PROCES

... bezpieczeństwo procesu:

- zastosowania certyfikowane w branży spożywczej oraz pojazdów szynowych
- połączenia odporne na starzenie
- szerokie spektrum tolerancji chemicznej
- stałe właściwości produktu i cechy jakościowe
- kompetentne wsparcie nawet w przypadku nieoczekiwanych problemów
- ochrona użytkownika dzięki dostarczeniu szczegółowych i treściwych kart technicznych oraz charakterystyk bezpieczeństwa

KOSZTY

... minimalizacja kosztów:

- ekonomicznie zoptymalizowane rozmiary pojemników i opakowań
- możliwość korekty błędów aplikacji / pozycji przed rozpoczęciem procesu utwardzania
- możliwość szybkiego stosowania, bez konieczności dużo wcześniejszych przygotowań
- ograniczenie konieczności poprawek
- czasy utwardzenia dostosowane do Państwa procesu, w celu uniknięcia przestoju
- możliwość dokładnego opróżnienia pojemników
- dysze mieszające ograniczające straty materiału i gwarantujące optymalne mieszanie składników
- wszystkie elementy potrzebne dla procesu klejenia z jednej ręki

ZASTOSOWANIE

... różnorodność zastosowań:

- wysoki stopień specjalizacji niektórych produktów indywidualnych
- szeroki zakres kompatybilności materiałów niektórych produktów



BŁĘDY ZASTOSOWAŃ...

... KTÓRYCH NALEŻY UNIKAĆ!

ZASTOSOWANIE

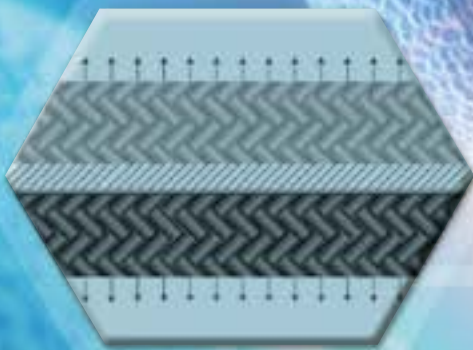
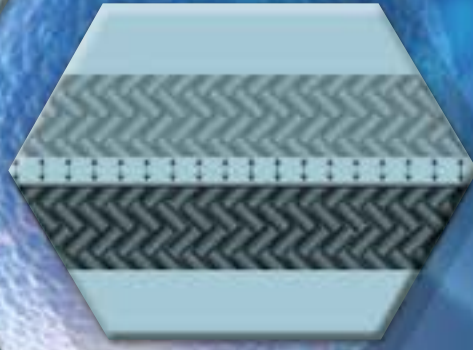
Połączenia wykonane wysokojakościowym klejem dwuskładnikowym zawodzą często z powodu niewłaściwego stosowania – dlatego poniżej prezentujemy niektóre ogólne, potencjalnie możliwe do uniknięcia błędy zastosowań:

- ... z klejonej powierzchni nie usunięto dokładnie dodatkowych warstw utrudniających przyczepność (np. kurz, tłuszcz, brud)
- ... powierzchnie zostały wcześniej oczyszczone środkiem czyszczącym, który nie wysycha całkowicie
- ... nie odczekano czasu schnięcia środka czyszczącego, którym przygotowano klejone powierzchnie
- ... przed zastosowaniem nie dostosowano temperatury kleju do poziomu odpowiedniego do pracy
- ... temperatura klejonych materiałów nie została odpowiednio dostosowana przed nawilżeniem ich klejem
- ... składniki kleju nie wydostają się równomiernie i swobodnie z pojemnika
- ... stosowana jest dysza mieszająca o błędnym stosunku mieszania
- ... stosowana jest za krótka dysza mieszająca lub dysza niedostosowana do mieszanych składników
- ... klejona powierzchnia nie jest dokładnie zwilżona klejem
- ... zwilżone klejem powierzchnie nie zostały złączone przed upływem czasu stosowania kleju
- ... za mała lub zbyt duża grubość warstwy kleju
- ... obciążenie połączenia / spoiny przed zakończeniem czasu reakcji kleju

CZAS
SCHNIĘCIA

KLEJENIE

Istnieją również inne dodatkowe czynniki, które samodzielnie lub w połączeniu z innymi mogą spowodować, że połączenie klejone zawiedzie. Dlatego wyżej podane informacje to jedynie ogólne wskazówki, których nie należy traktować jako obowiązujących porad dotyczących stosowania.



RESEARCH



WELDYX professional to 2-składnikowy, wysokowytrzymały klej na bazie metakrylanu metylu. Dzięki swojej bezkompromisowej jakości znakomicie nadaje się do różnych zastosowań przemysłowych. **WELDYX professional** pozwala uzyskać połączenia konstrukcyjne, częściowo elastyczne i o dużej odporności między metalami, kompozytami oraz tworzywami sztucznymi. Klejenie aluminium oraz stali nierdzewnej jest możliwe wyłącznie przy zastosowaniu gruntu. Dzięki elastyczności możliwe są połączenia konstrukcyjne między materiałami o różnych współczynnikach rozszerzalności cieplnej.

Klej dostępny z czasem stosowania 5 lub 15 minut. Stosunek mieszania 10:1. Na życzenie seria professional jest dostępna również w beczkach do wykorzystania z użyciem profesjonalnych urządzeń dozujących i w wersjach z indywidualnie dobranym czasem stosowania.

- znakomita elastyczność połączeń między różnymi materiałami.
- możliwość klejenia aluminium i stali nierdzewnej bez gruntu.
- znacznie zminimalizowana kurczliwość w procesie utwardzania.
- połączenie najczęściej nie wymaga późniejszej obróbki.
- możliwe krótkotrwałe obciążenia termiczne do 230 °C, np. podczas procesów lakierowania lub galwanizacji.



Dysza mieszająca 3D-Dynamix

do wszystkich podwójnych tub z zamknięciem bagnetowym

Nr art.: MXD25/37/50s



Dysza mieszająca Quadro

do tub podwójnych 250 ml i 490 ml 10:1

Nr art.: MXQ250/490

Hazard Level HL 3

Certyfikat dla **WELDYX professional 15**

Badanie według: DIN EN 45545-2 (08/2013) / wymaganie R 1
Sprawdzono na materiale: połączenie płaszczyznowe
(dźwigar stalowy / **WELDYX professional 15** / dźwigar stalowy)

- boczne rozprzestrzenianie się ognia
- współczynnik emisji ciepła w funkcji czasu i powierzchni
- intensywność dymienia
- toksyczność dymu



Certyfikat dla **WELDYX professional 5 i 15**

Deklaracja o nieszkodliwości

Klej przemysłowy **WELDYX professional 5** i **WELDYX professional 15** może być stosowany w bezpieczny sposób do klejenia elementów z tworzyw sztucznych i metali, które są stosowane w pobliżu żywności.

Elementy wykonane z użyciem kleju mogą mieć bezpośredni kontakt z żywnością (biorąc pod uwagę jedynie cechy kleju), o ile jest on wystarczająco utwardzony.



STRUKTURALNE, WYSOKOWYTRZYMAŁE...



... A ZARAZEM CZĘŚCIOWO ELASTYCZNE POŁĄCZENIA.

Produkt	Kolor	Opakowanie	Nr art.	Szt.	Lepkość	Czas stosowania	Czas twardnienia	Wytrzymałość końcowa	Maks. wydłużenie podczas rozciągania	Końcowa odporność na ścinanie	Zakres temperatur roboczych
professional 5	czarny	tuba 37 ml	WXPRO5.K37	10	żywica (klej): 100 000 - 125 000 mPa·s żywica (aktywator): 50 000 - 70 000 mPa·s	ok. 4 - 6 min	ok. 15 - 18 min	24 godz.	100 % - 125 %	< 24 N/mm ²	od -40 °C do +125 °C
		tuba 45 ml (na życzenie)	WXPRO5.K45	10							
		tuba 490 ml	WXPRO5.K490	1							
professional 15	czarny	tuba 37 ml	WXPRO15.K37	10	żywica (klej): 100 000 - 125 000 mPa·s żywica (aktywator): 40 000 - 60 000 mPa·s	ok. 15 - 25 min	ok. 35 - 40 min	24 godz.	100 % - 125 %	< 24 N/mm ²	od -40 °C do +125 °C
		tuba 45 ml (na życzenie)	WXPRO15.K45	10							
		tuba 490 ml	WXPRO15.K490	1							
professional 60 (na życzenie)	czarny	tuba 37 ml	WXPRO60.K37	10	żywica (klej): 130 000 - 160 000 mPa·s żywica (aktywator): 40 000 - 60 000 mPa·s	ok. 45 - 60 min	ok. 80 - 100 min	24 godz.	125 % - 140 %	10 - 22 N/mm ²	od -40 °C do +125 °C

WELDYX PROFESSIONAL BIAŁY



WELDYX professional biały to 2-składnikowy wysokowytrzymały klej na bazie metakrylanu metylu. Służy do klejenia konstrukcyjnego materiałów termoplastycznych, metali i kompozytów. Wstępna wytrzymałość zostaje osiągnięta już po bardzo krótkim czasie. Minimalne wymagania dotyczące podłoża, klejenie metali bez gruntowania, krótkie czasy cyklu oraz niewidoczność miejsca klejenia na powierzchni sprawiają, że **WELDYX professional biały** to doskonałe narzędzie do łączenia materiałów.

Klej dostępny z czasem stosowania 5 lub 15 minut. Stosunek mieszania 10:1

WELDYX professional biały może być stosowany do klejenia akrylanów, PVC, ABS, metalu, SMC, poliestru / żywicy winyloestrowych, epoksydów, powlekanych metali i stali nierdzewnej. **WELDYX professional biały** ma najróżniejsze zastosowania, np. do komponentów w branży motoryzacyjnej, elementów elektrycznych, urządzeń AGD, zbiorników z tworzywa sztucznego, produktów z tworzywa sztucznego lub kompozytowych, produktów metalowych, tablic i nośników reklamowych, obudów izolacyjnych itp.



Dysza mieszająca Quadro

do tub podwójnych 250 ml i 490 ml 10:1

Nr art.: MXQ250/490

- niezmienna twardość materiału
- brak wymogu gruntowania dla większości metali
- nie ścieka po pionowych powierzchniach
- wysoka elastyczność w szerokim zakresie temperatur
- niewidoczna spoina
- doskonała odporność chemiczna i termiczna
- wysoka dynamiczna odporność na uderzenia i wstrząsy
- późniejsza obróbka powierzchni jest najczęściej zbędna
- możliwość stosowania w krytycznych miejscach na zewnątrz



Produkt	Kolor	Opakowanie	Nr art.	Szt.	Lepkość	Czas stosowania	Wstępna wytrzymałość	Wytrzymałość końcowa	Maks. wydłużenie podczas rozciągania	Końcowa odporność na ścinanie	Zakres temperatur roboczych
professional 5	biała	tuba 45 ml (na życzenie)	WXPRO5.K45W	10	żywica (klej): 180 000 - 250 000 mPa·s żywica (aktywator): 50 000 - 150 000 mPa·s	ok. 4 - 6 min	ok. 13 - 17 min	24 godz.	100 % - 125 %	17 - 19 N/mm ²	od -40 °C do +85 °C
		tuba 490 ml	WXPRO5.K490W	1							
professional 15	biała	tuba 45 ml (na życzenie)	WXPRO15.K45W	10	żywica (klej): 180 000 - 250 000 mPa·s żywica (aktywator): 50 000 - 150 000 mPa·s	ok. 13 - 27 min	ok. 35 - 40 min	24 godz.	100 % - 125 %	17 - 19 N/mm ²	od -40 °C do +85 °C
		tuba 490 ml	WXPRO15.K490W	1							



KONSTRUKCYJNE, WYSOKOWYTRZYMAŁE,
A JEDNOCZEŚNIE CZĘŚCIOWO ELASTYCZNE POŁĄCZENIA
W BIAŁYM KOLORZE



WELDYX EXPERT

Produkt **Weldyx expert** to 2-składnikowy klej na bazie metakrylanu, mieszany w stosunku 1:1, przeznaczony do wysokowytrzymałych połączeń konstrukcyjnych.

Weldyx expert przywiera do bardzo różnych materiałów, nadaje się do klejenia wielu materiałów złożonych, tworzy sztucznych i metali, bez konieczności gruntowania powierzchni.

Po zakończeniu reakcji produkt wykazuje doskonałą wytrzymałość na uderzenia, łuszczenie, nacisk i zmęczenie, dzięki czemu spełnia kompleksowe wymagania.

Na życzenie seria **Weldyx expert** jest dostępna również w beczkach do wykorzystania z użyciem profesjonalnych urządzeń dozujących i w wersjach z indywidualnie dobranym czasem stosowania.

- dostępny czas stosowania: 5 i 15 min
- brak konieczności gruntowania lub szlifowania podłoża w przypadku większości powierzchni
- wysoka odporność na ścinanie, również na nieprzygotowanych metalach
- szybkie osiągnięcie wytrzymałości mechanicznej umożliwia szybką obróbkę elementów
- doskonała odporność na czynniki atmosferyczne
- brak surowych wymagań dot. przechowywania
- odpowiednie dopasowanie kolorystyczne do różnych typów podłoży



Dysza mieszająca 3D-Dynamix

do wszystkich podwójnych tub z zamknięciem bagnetowym

Nr art.: MXD25/37/50s



Dysza mieszająca Quadro

do podwójnych tub 200 ml i 400 ml 1:1

Nr art.: MXQ200/400



WYSOKOWYTRZYMAŁE I SZTYWNE POŁĄCZENIA



Produkt	Kolor	Opakowanie	Nr art.	Szt.	Lepkość	Czas stosowania	Czas twardnienia	Wytrzymałość końcowa	Wytrzymałość na ścinanie	Zakres temperatur roboczych
expert 5	beż	strzykawka 25 ml	WXEXP5.S25	10	Klej: 50 000 - 70 000 mPa·s Aktywator: 30 000 - 50 000 mPa·s	ok. 4 - 7 min	ok. 18 - 22 min	24 godz.	< 20 N/mm ²	od -40 °C do +100 °C
		tuba 50 ml	WXEXP5.K50	10						
		tuba 400 ml	WXEXP5.K400	1						
expert 15	beż	tuba 50 ml	WXEXP15.K50	10	Klej: 50 000 - 70 000 mPa·s Aktywator: 30 000 - 50 000 mPa·s	ok. 10 - 20 min	ok. 30 - 45 min	24 godz.	< 20 N/mm ²	od -40 °C do +100 °C
		tuba 400 ml	WXEXP15.K400	1						

WELDYX EXPERT BIAŁY

Produkt **WELDYX expert biały** to 2-składnikowy klej do elementów konstrukcyjnych na bazie metakrylanu, o recepturze przystosowanej do klejenia PVC, materiałów termoplastycznych, metali i kompozytów, mieszany w stosunku 1:1. Dzięki swej unikalnej recepturze, **WELDYX expert biały** jest odporny na promieniowanie UV, dzięki czemu z czasem nie żółknie ani nie blednie. **WELDYX expert biały** utwardza się w temperaturze pokojowej i jest łatwy w obróbce końcowej.

Zalecamy **WELDYX primer** do gruntowania powierzchni (zwłaszcza stali nierdzewnej, miedzi, aluminium). Na życzenie seria Expert jest dostępna również w beczkach do wykorzystania z użyciem profesjonalnych urządzeń dozujących i w wersjach z indywidualnie dobranym czasem stosowania.

- dobra przyczepność na podłożach metalicznych takich jak aluminium, stal nierdzewna lub metale galwanizowane, bez konieczności specjalnego przygotowania podłoża
- idealny do twardego PVC, włókien szklanych, ABS, FRT, powierzchni powleczonych poliuretanem / żywicami epoksydowymi, drewna, RIM, nylonu, poliestru, akrylu, żelkotu, styrenu itd.



Przykładowe zastosowania:

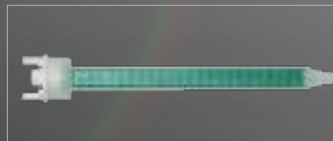
- pojazdy ratownicze
- okna
- meble
- oranzerie
- tablice reklamowe i informacyjne



Dysza mieszająca 3D-Dynamix

do wszystkich podwójnych tub z zamknięciem bagnetowym

Nr art.: MXD25/37/50s



Dysza mieszająca Quadro

do podwójnych tub 200 ml i 400 ml 1:1

Nr art.: MXQ200/400



Produkt	Kolor	Opakowanie	Nr art.	Szt.	Lepkość	Czas stosowania	Czas twardnienia	Wytrzymałość końcowa	Wytrzymałość na ścinanie	Zakres temperatur roboczych
expert biały (na życzenie)	biała	tuba 50 ml	WXEXPW.K50	10	Żywica: 40 000 - 60 000 mPa·s Utwardzacz: 40 000 - 60 000 mPa·s	ok. 12 - 16 min	ok. 36 - 48 min	24 godz.	26,5 N/mm ²	od -40 °C do +125 °C
		tuba 400 ml	WXEXPW.K400	1						
		beczka 180 kg	WXEXPW.F180	1						

WYSOKOWYTRZYMAŁE
I SZTYWNE POŁĄCZENIA
W BIAŁYM KOLORZE.



WELDYG TRANSPARENT

WELDYG transparent to szybko utwardzający się klej akrylanowy. Zastosowania wymagające wyjątkowo szybkiego i niezawodnego połączenia materiałów wszelkiego rodzaju nie stanowią dla **WELDYG transparent** żadnego problemu. **WELDYG transparent** jest idealny do klejenia przezroczystych tworzyw sztucznych. Łączy w sobie szybkość działania i odporność, dzięki czemu łączy ze sobą niemal niewidocznie i trwale najróżniejsze materiały, w tym większość metali i tworzyw sztucznych.

Ponadto znakomicie nadaje się do klejenia szkła oraz transparentnych tworzyw sztucznych, np. reklam świetlnych, przezroczystych pojemników, półek szklanych, pulpity, statuetek itp. Może być również stosowany do klejenia kamienia i materiałów drewnianych.

Materiały:

winył, PVC, poliwęglan, aluminium, karbon, stal nierdzewna, ABS, akrylany (np. PMMA), tworzywa sztuczne na bazie styrenu, tworzywa sztuczne wzmacniane włóknami, poliester, uretan, żelkoty

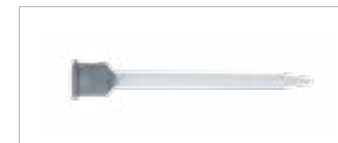


- pełna przezroczystość materiału po utwardzeniu, dzięki czemu można wykonać niewidoczne połączenia w widocznych miejscach
- krótki czas stosowania (1–2 minuty)
- pełne utwardzenie następuje w temperaturze pokojowej w przeciągu 24 godzin
- jednocześnie szybkie utwardzenie (czas wstępnego utwardzenia ok. 5–7 minut) i duża lepkość, dzięki czemu można kleić jednakowe, ale też bardzo różne materiały
- duża odporność na drgania i uderzenia

Ślimakowa dysza mieszająca MIXPAC B-SYSTEM

do strzykawk podwójnych 25 ml oraz tub podwójnych 50 ml

Nr art.: MXW25/50G



Dysza mieszająca Quadro

do 200 ml i 400 ml, tuby podwójne 1:1

Nr art.: MXQ200/400



Produkt	Kolor	Opakowanie	Nr art.	Szt.	Lepkość	Czas stosowania	Czas twardnienia	Wytrzymałość końcowa	Wytrzymałość na ścinanie	Zakres temperatur roboczych
Weldyx transparent	transparent	tuba 50ml tuba 400 ml (na życzenie)	WXT.K50 WXT.K400	10 1	Żywica: 100 000 - 130 000 mPa·s Utwardzacz: 5 000 - 10 000 mPa·s	ok. 1 - 2 min	ok. 5 - 7 min	24 godz.	15 - 21 N/mm ² (PMMA / pęknięcie materiału)	od -50 °C do +120 C°



SZYBKO UTWARDZAJĄCE SIĘ I TRANSPARENTNE POŁĄCZENIA



WELDYX POLYPLAST



WELDYX polyplast to konstrukcyjny, dwuskładnikowy, bezrozpuszczalny klej specjalny o dużej udarności do niskoenergetycznych tworzyw sztucznych, jak również trudnych do klejenia powierzchni, np. z polipropylenu (PP) polietylenu (PE), PTFE, kauczuku etyleno-propylenowego (EPDM), ale też metali, tworzyw sztucznych takich jak ABS, twarde PVC, poliwęglan, PMMA, jak również szkło i drewno.

Wyrafinowany skład **WELDYX polyplast** bazuje na hybrydowych mieszankach akrylanów i charakteryzuje się znakomitą odpornością na wilgoć oraz media.

- łatwość i wygoda stosowania dzięki niskiej lepkości
- znakomita odporność na wilgoć i media
- 2-składnikowy system hybrydowy na bazie akrylanów
- najlepszy dla materiałów o różnych współczynnikach rozszerzalności cieplnej
- łatwe stosowanie nawet na nierównomiernych powierzchniach
- trwałe połączenia klejowe również w trudnych środowiskach



Dysza mieszająca 3D-Dynamix

do wszystkich podwójnych tub z zamknięciem bagnetowym

Nr art.: MXD25/37/50s



Dysza mieszająca Quadro

do tub podwójnych 250 ml i 490 ml 10:1

Nr art.: MXQ250/490

Produkt	Kolor	Opakowanie	Nr art.	Szt.	Lepkość	Czas stosowania	Czas twardnienia	Wytrzymałość końcowa	Wytrzymałość na ścinanie	Zakres temperatur roboczych
polyplast	krem	tuba 37 ml	WXPYP.K37	10	Żywica: 17 000 - 30 000 mPa·s Utwardzacz: 35 000 - 55 000 mPa·s	ok. 3 min	ok. 90 - 180 min	ok. 8 - 24 godz.	< 17 N/mm ²	od -55 °C do +80 °C
		tuba 45 ml (na życzenie)	WXPYP.K45	10						
		tuba 490 ml	WXPYP.K490	1						

DO KLEJENIA NISKOENERGETYCZNYCH TWORZYW SZTUCZNYCH



PRZYGOTOWANIE



METAL CLEANER

WELDYX metal cleaner usuwa szybko, niezawodnie i dokładnie nawet najtrudniejsze zanieczyszczenia takie jak resztki olejów, smarów, żywic, klejów i pyłu z okładzin tarcz sprzęgła i hamulców.

- idealny środek czyszczący do napraw, konserwacji i montażu
- usuwa oleje, smary, żywice, resztki klejów, pył z okładzin tarcz sprzęgła i hamulców
- czyści elementy silnika, sprężyny, instalacje elektryczne, rozruszniki, łożyska toczne i prowadnice
- usuwa plamy z powierzchni metalicznych
- silne, szybkie i dokładne czyszczenie
- usuwa nawet najtrudniejsze zabrudzenia
- nie pozostawia osadu w przeciwieństwie do zastosowania rozcieńczalników

Produkt	Opakowanie	Nr art.	Szt.
metal cleaner	aerazol 500 ml	WXCLM.D500	12
	puszka 1000 ml	WXCLM.D1000	1



PLASTIC CLEANER

WELDYX plastic cleaner usuwa szybko, niezawodnie i dokładnie nawet najtrudniejsze zanieczyszczenia takie jak resztki olejów, smarów, żywic, klejów i pyłu z okładzin tarcz sprzęgła i hamulców. **WELDYX plastic cleaner** jest przeznaczony specjalnie do powierzchni z tworzyw sztucznych. Nie działa agresywnie na powierzchnie dzięki wyjątkowo delikatnemu czyszczeniu.

- specjalny do powierzchni z tworzyw sztucznych
- szczególnie zalecany jako środek czyszczący do wrażliwych podłoży
- o neutralnym zapachu
- usuwa brud z powierzchni z tworzywa sztucznego, nie pozostawiając osadu
- idealny środek czyszczący do napraw, konserwacji i montażu

Produkt	Opakowanie	Nr art.	Szt.
plastic cleaner	aerazol 500 ml	WXCLP.D500	12
	puszka 1000 ml	WXCLP.D1000	1



PRIMER

WELDYX primer (czerwony) służy do przygotowania podłoża i umożliwia trwałe klejenie stali nierdzewnej, aluminium, miedzi itp. dzięki transformacji chemicznej. Znacząco poprawia trwałość połączeń klejonych narażonych na wilgoć i media korozyjne, np. solankę lub mgłę solankową. Bez gruntu niektóre połączenia z **WELDYX** mogą utracić swoje właściwości po kontakcie z takimi czynnikami. **WELDYX primer** nanieść pędzlem lub szmatką na powierzchnię przed samym klejeniem.

- szybkie odparowanie
- szybkie zmywanie i dobra przyczepność chemiczna
- minimalny nakład czasu i siły roboczej
- ogranicza korozję powierzchniową i tworzy warunki dla chemicznego połączenia kleju i powierzchni metalu
- ułatwia stosowanie i umożliwia kontrolę wzrokową.

Produkt	Opakowanie	Nr art.	Szt.
primer	butelka 50 ml	WXPRI.F50	10
	puszka 1000 ml	WXPRI.D1000	1

PISTOLETY DOZUJĄCE



Pistolet dozujący, ręczny

do tuby podwójnej 400 ml
stos. 1:1

Nr art.: DPM400P



Pistolet dozujący, pneumatyczny

do tuby podwójnej 400 ml
stos. 1:1

Nr art.: DPP400P



Pistolet dozujący, ręczny

do tuby podwójnej 50 ml
stos. 1:1

Nr art.: DPM50P



Pistolet dozujący, ręczny

do tuby podwójnej 490 ml
stos. 10:1

Nr art.: DPM490P



Pistolet dozujący, pneumatyczny

do tuby podwójnej 490 ml
stos. 10:1

Nr art.: DPP490P



Pistolet dozujący, ręczny

do tuby podwójnej 30 ml
stos. 10:1

Nr art.: DPM37P

DYSZE MIESZAJĄCE



Dysza mieszająca 3D-Dynamix

do wszystkich podwójnych
tub z zamknięciem
bagnetowym

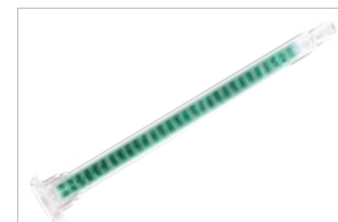
Nr art.: MXD25/37/50s



Lekko wygięta dysza mieszająca

do tub podwójnych 25 ml,
37 ml i 50 ml

Nr art.: MXF25/37/50



Przedłużona dysza mieszająca Quadro

do wszystkich podwójnych tub
z zamknięciem bagnetowym

Nr art.: MXQL



Dysza mieszająca Quadro

do 200ml i 400ml, tuby
podwójne 1:1

Nr art.: MXQ200/400



Dysza mieszająca Quadro

do tub podwójnych 250 ml
i 490 ml 10:1

Nr art.: MXQ250/490



Ślimakowa dysza mieszająca MIXPAC B-SYSTEM

do strzykawk podwójnych
25 ml i tub podwójnych 50 ml

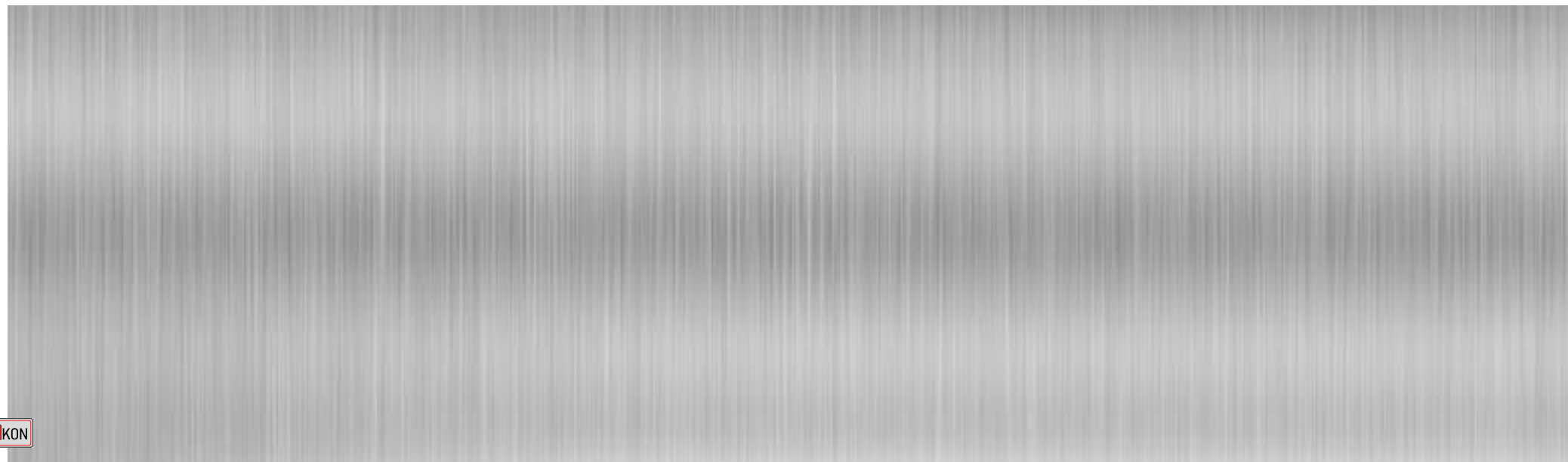
Nr art.: MXW25/50G

PRZEGLĄD ZASTOSOWAŃ

ooo - nadaje się doskonale / oo - dobrze się nadaje / o - niezalecane

METALE

	professional	expert	polyplast	transparent
Aluminium	ooo	ooo	oo	ooo
Miedź	oo	oo	o	oo
Mosiądz	oo	o	o	oo
Stal nierdzewna	ooo	ooo	oo	ooo
Stal	ooo	ooo	oo	ooo
Żeliwo	ooo	ooo	oo	ooo
Elementy ocynkowane ogniowo	ooo	ooo	o	ooo
Elementy lakierowane proszkowo	ooo	oo	oo	oo
Elementy galwanizowane	oo	oo	o	oo



ooo - nadaje się doskonale / oo - dobrze się nadaje / o - niezalecane

TWORZYWA SZTUCZNE

	professional	expert	polyplast	transparent
ABS	ooo	ooo	ooo	ooo
Polietylen (PE)	o	o	ooo	o
Akryl (PMMA)	ooo	ooo	ooo	ooo
Poliamid (PA 6, PA 6.6, Nylon ®)	oo	oo	oo	oo
Poliwęglan (PC)	ooo	ooo	ooo	ooo
Inne poliestry(PBT, PET)	oo	oo	oo	oo
Polistyren (PS)	oo	oo	ooo	oo
Polisulfon (PSU)	o	o	o	oo
Polipropylen (PP)	o	o	ooo	o
Mieszanki PPO	oo	o	oo	o
PVC	oo	oo	ooo	oo



ooo - nadaje się doskonale / oo - dobrze się nadaje / o - niezalecane

MATERIAŁY ŁĄCZONE

	professional	expert	polyplast	transparent
Celuloza (CAB, CAP)	o	o	oo	oo
Karbon (CFK)	ooo	ooo	oo	ooo
FPM (Viton ®)	o	o	ooo	o
Żelkot	ooo	ooo	ooo	ooo
Włókno szklane (GFK)	ooo	ooo	ooo	ooo
Żywica poliestrowa (UP)	ooo	ooo	oo	o
Poliuretan (PU)	ooo	ooo	ooo	oo
PTFE	o	o	ooo	o
Epoksyd	ooo	ooo	oo	ooo
Silikon	o	o	o	o
SMC	oo	oo	ooo	oo



ooo - nadaje się doskonale / oo - dobrze się nadaje / o - niezalecane

DREWNO

	professional	expert	polyplast	transparent
Drewno (twarde i miękkie)	oo	o	oo	oo
Materiały drzewne	oo	o	oo	oo
Drewno lite	oo	o	oo	oo



ooo - nadaje się doskonale / oo - dobrze się nadaje / o - niezalecane

POZOSTAŁE

	professional	expert	polyplast	transparent
Guma	o	oo	oo	oo
Guma porowata	o	o	o	o
EPDM	o	oo	oo	oo
Kauczuk	o	oo	o	oo
Szkło	o	o	oo	ooo
Ceramika	o	oo	oo	oo
Beton	oo	oo	o	o
Cegła	o	o	o	o





OGÓLNE WARUNKI PŁATNOŚCI, DOSTAWY, SPRZEDAŻY

I. Zakres obowiązywania.

Poniższe warunki współpracy mają zastosowanie dla wszystkich umów o dostawę produktów, zawieranych pomiędzy Klientem, a firmą WIKO Klebetchnik Sp. z o.o. Dotyczą również wszelkich przyszłych stosunków handlowych, nawet jeśli na dany moment nie są one jeszcze jasno sprecyzowane. Warunki znacznie odbiegające od poniższych, o ile nie zostały wyraźnie zaakceptowane przez Sprzedawcę, są dla niego niezobowiązujące.

II. Oferta i zawarcie umowy

1. Umowa sprzedaży zostaje zawarta z chwilą przyjęcia przez Sprzedawcę zamówienia od Kupującego w formie pisemnej, elektronicznej lub telefonicznej, zgodnie z wcześniej przedstawioną ofertą.
2. Zamówienie powinno zawierać następujące dane: informacje o zamawiającym, rodzaj towaru, ilość, termin dostawy, miejsce i warunki dostawy.
3. Zamówienie od klienta zatwierdza się i realizuje poprzez przesłanie potwierdzenia zamówienia oraz wysyłkę towaru.
4. Z zasady, w przeciągu 2 dni roboczych od przyjęcia zlecenia, Kupujący otrzyma potwierdzenie zamówienia wraz z planowaną datą dostawy (dzień lub tydzień kalendarzowy).
5. Sprzedający zastrzega sobie prawo do zmian w złożonym zamówieniu. W takim przypadku zmiany będą uzgadniane z Kupującym.

III. Warunki płatności

1. Kupujący dokonuje zakupu w oparciu o aktualny cennik. Wszystkie prezentowane w nim ceny są cenami netto, tzn. nie zawierają podatku VAT. Podatek VAT w ustawowo określonej wysokości, wliczany jest w cenę towaru / usługi w dniu wystawienia faktury.
2. W cenę towarów wliczony jest koszt opakowania i przygotowania do wysyłki. Nie zawiera ona jednak kosztu dostawy.
3. Płatność przelewowa jest możliwa po uprzednim jednorazowym przesłaniu do Sprzedawcy dokumentów potwierdzających dane Kupującego, takich jak: numer identyfikacji podatkowej NIP, kopię odpisu z Krajowego Rejestru Sądowego, REGON (z załączeniem dokumentu).
4. Termin płatności jest liczony od dnia wystawienia faktury. W przypadku klientów, którzy nie wywiązują się terminowo ze swoich zobowiązań, stosuje się działania zgodne z obowiązującymi regulacjami prawnymi.

IV. Dostawa

1. Dostawy towaru realizuje wybrany operator logistyczny. Na życzenie klienta, towar może być wysłany dowolną firmą kurierską.
2. Dostawa towarów nastąpi na adres podany w zamówieniu.
3. Większość wysyłek realizowana jest na następny dzień roboczy od złożenia zamówienia.
4. W przypadku towarów aktualnie niedostępnych bądź sprowadzanych na specjalne zamówienie, wysyłka jest realizowana niezwłocznie po tym jak towar znajdzie się w magazynie Sprzedawcy.
5. W przypadku zaległości płatniczych wykraczających poza uzgodniony termin płatności, Sprzedawca może wstrzymać wysyłki towaru, do czasu uregulowania zaległości przez Kupującego.

V. Reklamacje i roszczenia

1. Zakupiony towar jest objęty gwarancją. Dostawca gwarantuje, że sprzedane towary mają prawidłową jakość oraz że zostały wykonane zgodnie z obowiązującymi normami.
2. Sprzedawca odpowiada za jakość dostarczanego towaru. Nie ponosi odpowiedzialności za wybraną przez użytkownika metodę lub sposób jej zastosowania, a w konsekwencji za uzyskane przez niego rezultaty.
3. Sprzedawca nie uwzględnia żadnych roszczeń związanych z uszkodzeniem, zniszczeniem produkcji czy utratą zysku. Stanowisko to wynika z faktu, że Sprzedawca nie ma kontroli nad sposobami korzystania z produktu przez poszczególnych użytkowników, nie może zatem uczestniczyć w konsekwencjach ewentualnych błędów czy niedopatrzeń.
4. Sprzedawca nie odpowiada za uszkodzenia towaru powstałe podczas transportu. Klientowi przysługuje prawo zgłoszenia reklamacji uszkodzeń mechanicznych powstałych podczas dostawy u przewoźnika, na podstawie protokołu sporządzonego przy kurierze.
5. Reklamowany towar, w przypadku uznania reklamacji, zostanie wymieniony na pełnowartościowy lub jeśli nie będzie to możliwe, zostanie dokonany zwrot pieniędzy. Zwrot pieniędzy obejmuje wartość odsyłanego towaru.
6. Klient odsyła zwracany towar na własny koszt i jest zobowiązany do zabezpieczenia go w taki sposób, aby nie uległ on uszkodzeniu w drodze. WIKO Klebetchnik Sp. z o.o. nie odpowiada za uszkodzenia produktów, powstałe w czasie transportu od Klienta do siedziby Sprzedawcy.

www.wikoklebetchnik.pl

wiko[®]

WIKO Klebetchnik Sp. z o.o.
ul. Ekonomiczna 8
42-271 Częstochowa
Tel.: +48 343 72 58 58
Kom.: +48 515 103 997
Fax: +48 343 71 11 14

info@wikoklebetchnik.pl
www.wikoklebetchnik.pl
www.wiko-technika-klejenia.pl
www.silne-polaczenia.pl